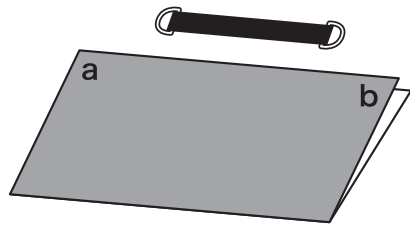
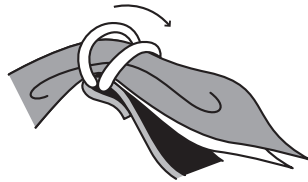


tie-up handle Someco (サムコ) の結び方のご紹介

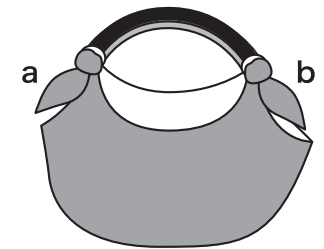
使い方1



布を半分に折ります。

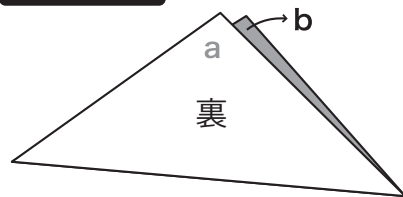


Somecoのリング部分に、aを図のように通します。

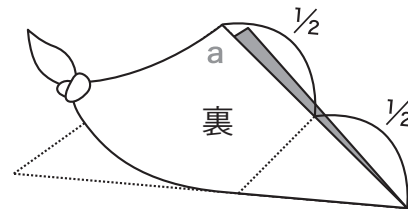


bも同様にもう片方のリングに通して、できあがり。

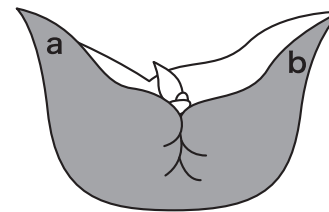
使い方2



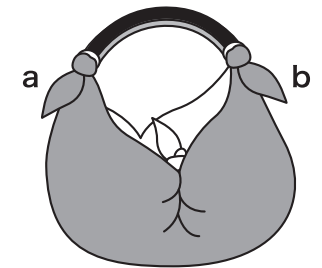
布を中表で三角に折ります。



左右それぞれ、一辺の長さの半分の位置でひとつ結びをします。



aとbを持って布を裏返し、布の表が外になるようにします。



aとbにSomecoを取りつけ、できあがり。

使い方3



お手持ちのエコバッグを用意します。



持ち手にSomecoを取り付け、ショルダーバッグのできあがり。

ここにご紹介した使い方の他に、用途によってさまざまな使い方がございます。
詳しくは当社ホームページをご覧ください。

(有)シャインコーポレーション

<http://www.someco.info/>